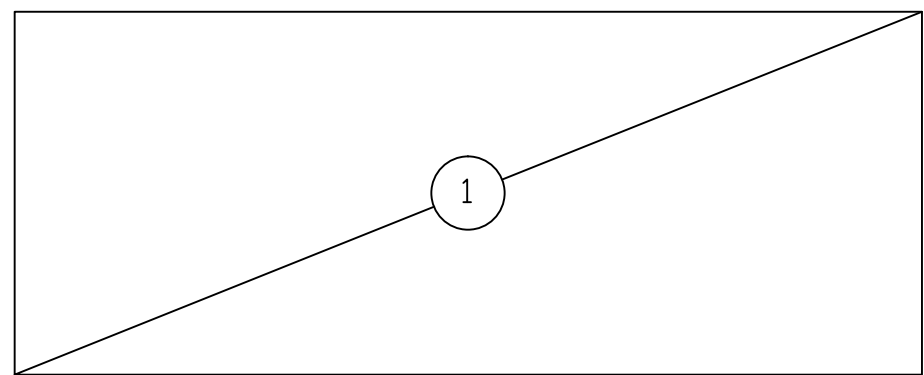
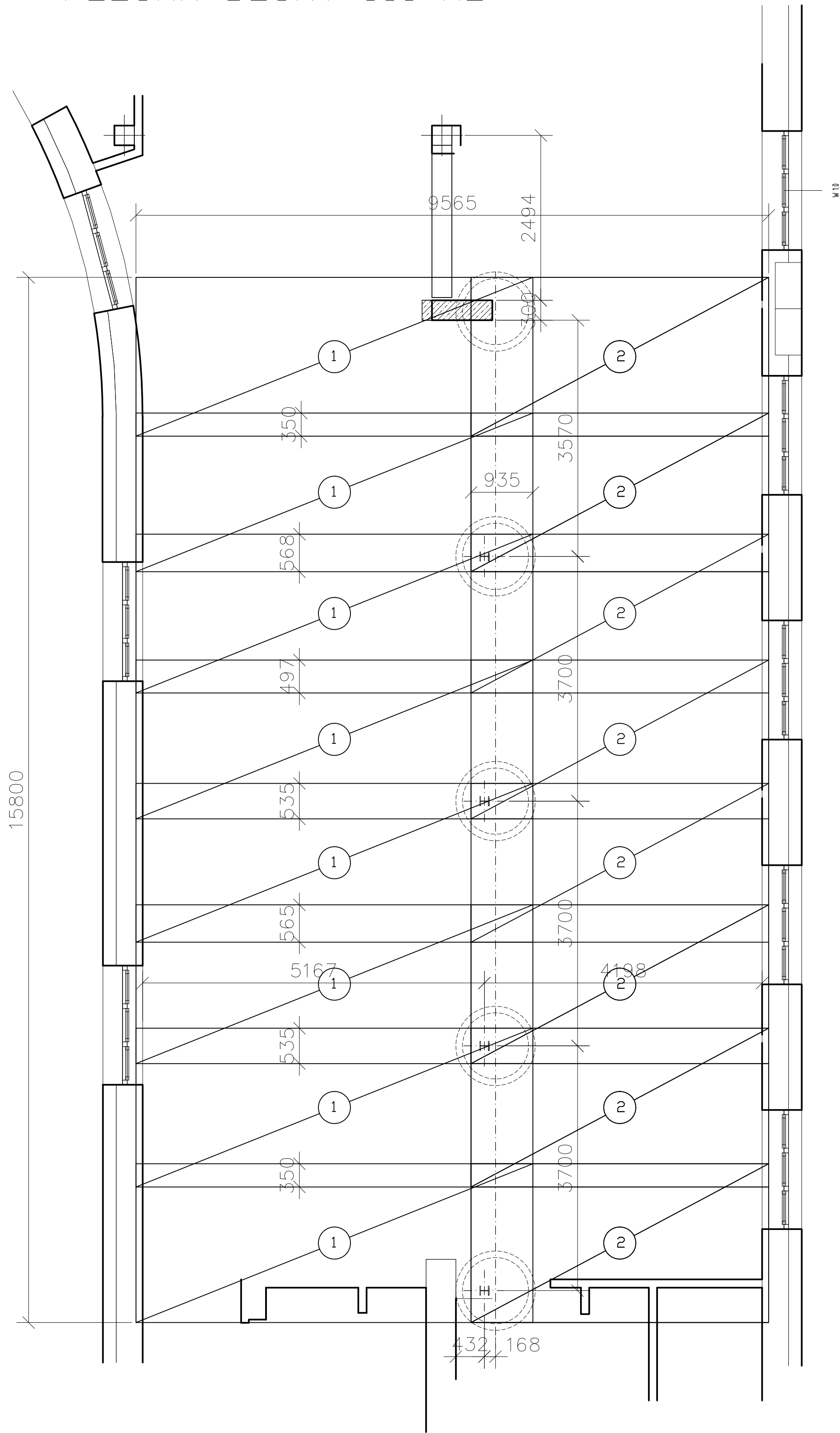
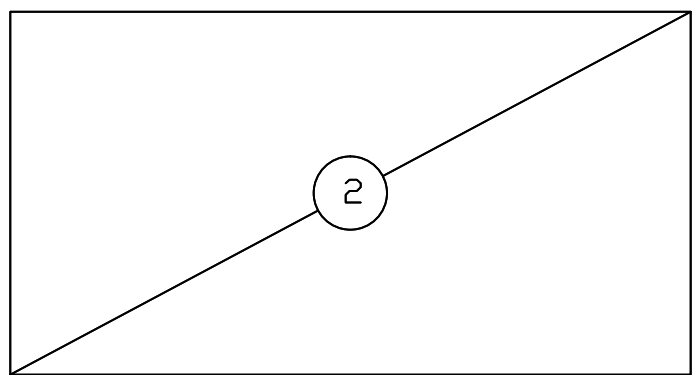


SPODNÍ VÝZTUŽ - VZOROVÁ ČÁST  
PLOCHA DESKY 151 m2

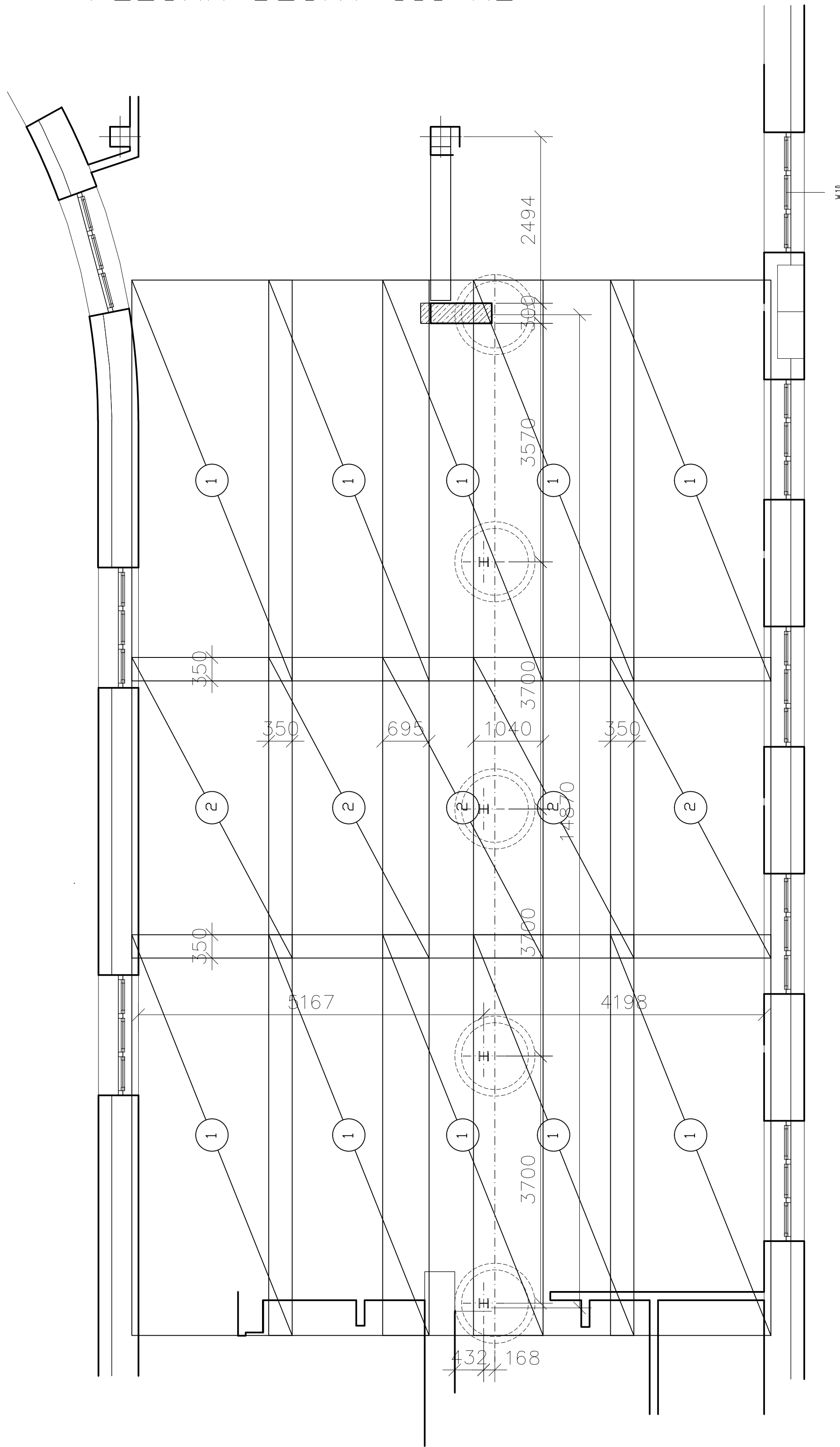


① KARI sít 100/100/7/7 - 6000/2400 18 KS

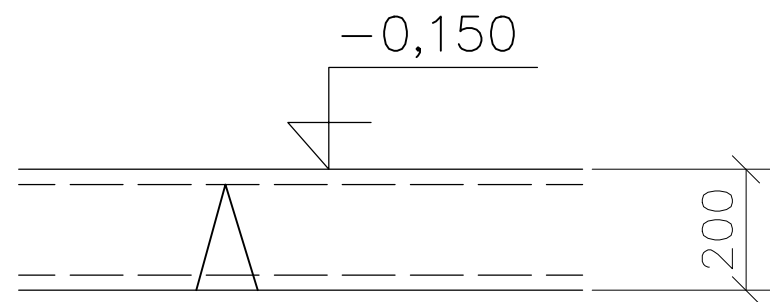


② KARI sít 100/100/7/7 - 4500/2400 13 KS

HORNÍ VÝZTUŽ - VZOROVÁ ČÁST  
PLOCHA DESKY 151 m2

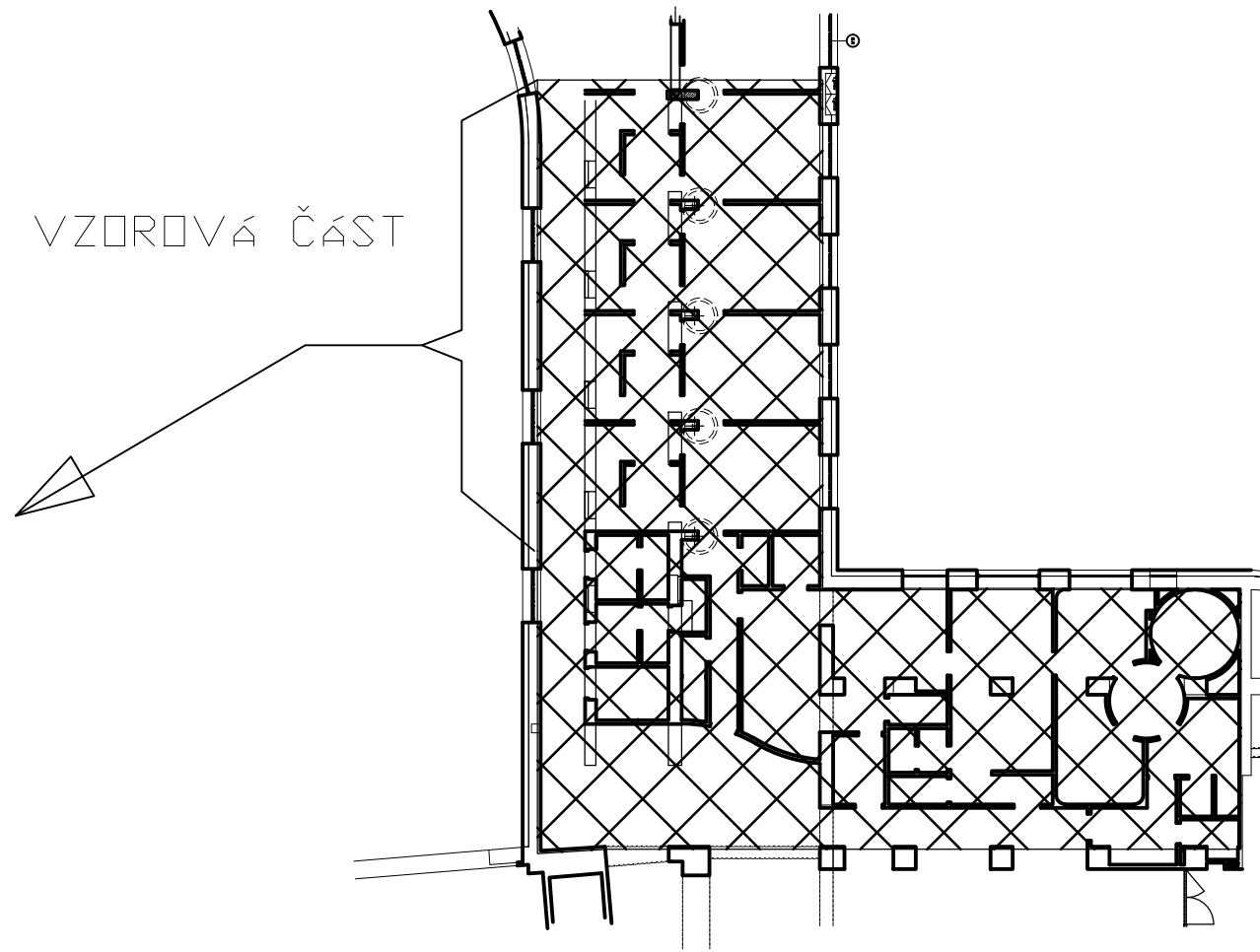


VZOROVÝ ŘEZ DESKOU



③ KOZLÍK L=200mm -2ks/1m2  
NASTŘIHAT A OHNOUT ZE SÍTĚ  
100/100/7/7 mm

VZOROVÁ ČÁST





CELKOVÁ PLOCHA PODLAHY- 370 m2

Výpis výztuže pro vzorovou část 151 m2

Pos.	Profil	ROZMĚR 1ks m2	Počet ks	Celkem mb (m2)	
				KARI 100/100/7/7	
1	KARI sít 100/100/7/7	14,4	18	259,2	
2	KARI sít 100/100/7/7	10,8	13	140,4	
3	KARI sít 100/100/7/7	0,1	151	15,1	
celkem m2				415	
hmotnost 1 m2 - kg				6,04	
hmotnost celkem kg				2505	
prořez kg				95	
HMOTNOST VÝZTUŽE VZOROVÁ ČÁST 151 m2 CELKEM kg				2600,0 kg	

HMOTNOST VÝZTUŽE PRO CELOU DESKU 370 m2 = 6371,0 kg

BETON: C16/20 - XC1  
OCEL: R 1050S  
KARI SÍTĚ: 100/100/7/7  
KRYTÍ VÝZTUŽE 20mm

sestavení projekt 		investor 	
Ing. arch. Antonín Nehoda Pod Hrázi 306 379 01 Třeboň - Břilice Č. 60656077 www.apk-architect.cz / nehoda@apk-architect.cz		Město Třeboň Palácového náměstí 46 379 01 Třeboň Č. 00247618 DČ. CZ00247618	
Výkres Ing. Marek Erhart Pražská 51 373 67 Borek Č. 418 71 201 DČ. CZ6405190539			
Název díla BERTINY LÁZNĚ TŘEBOŇ - REKONSTRUKCE BALNEOPROVOZŮ			
Obsah SLATINNÉ KOUPELE KONSTRUKČNÍ ČÁST <b>PODLAHOVÁ DESKA</b>			
Číslo dokumentace		DOKUMENTACE K PROVEDENÍ STAVBY (DPS)	
MĚŘÍTO 1:50	stavba objektu	Číslo výkresu	par. č.
KRESL. Ing. Marek Erhart			
DATA 1.5.2014			
0020M-43L Ing. Marek Erhart			